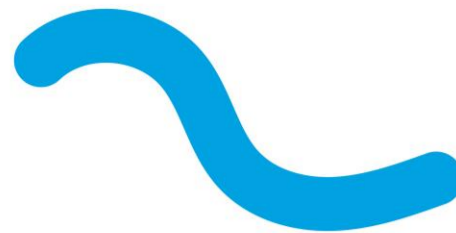




Mehr
Generationen
Haus
Miteinander – Füreinander



SPEISEPLAN

LECKERES MITTAGESSEN

Leistungsempfänger (SGB) bezahlen nur 2€/Portion

Bürgervereins Mitglieder 6,00€/Portion

Nichtmitglieder 7,00€/Portion

Montag – Freitag um 11:30 Uhr
im Bürgerhaus Ostend

mit Voranmeldung (☎ 08431 559805) - Änderungen im Speiseplan sind möglich!

Montag 06.07.26

GEMÜSETEMPURA

mit Risi e Bisi (1,7,8,9,)

Dienstag 07.07.26

FLAMMKUCHENECKEN

mit Salat (1,7,14)

Mittwoch 08.07.26

FALSCHER HASE

mit Speckbohnen und Kartoffelstampf (1,3,7,8,10,)

Donnerstag 09.07.26

SALATTELLER

mit gebackenen Hirtenkäse (1,3,7,10)

Freitag 10.07.26

LACHS

in Zitronensauce mit Tagliatelle (1,3,7)

Gefördert vom:



Bundesministerium
für Familie, Senioren, Frauen
und Jugend



jobcenter
Neuburg-Schrobenhausen

Kennzeichnung der Allergene:

1 Weizen
8 Schalenfrüchte

2 Krebstiere
9 Sellerie

3 Eier
10 Senf

4 Fisch
11 Sesamsamen

5 Erdnüsse
12 Lupinen

6 Soja
13 Weichtiere

7 Milch
14 Schwefeldioxid und
Sulfite